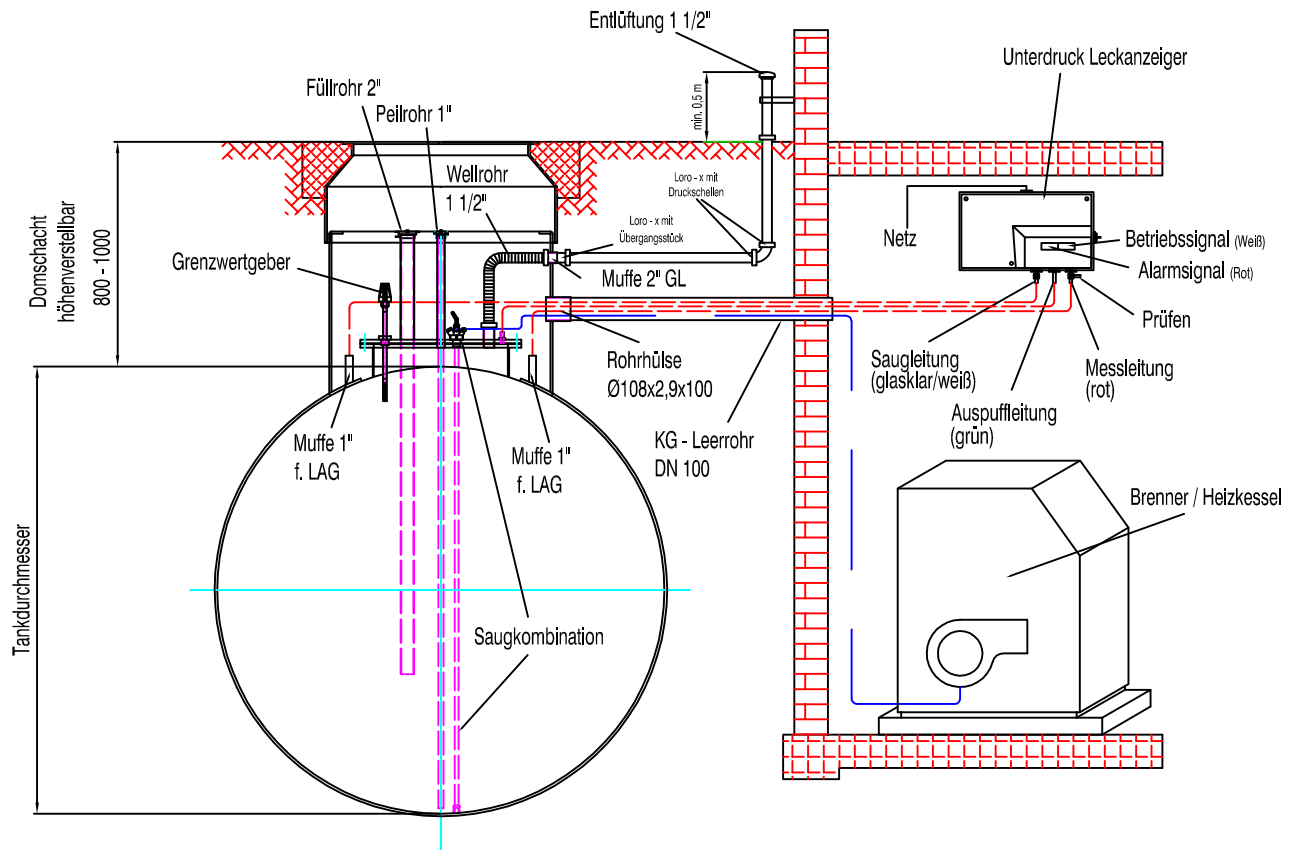
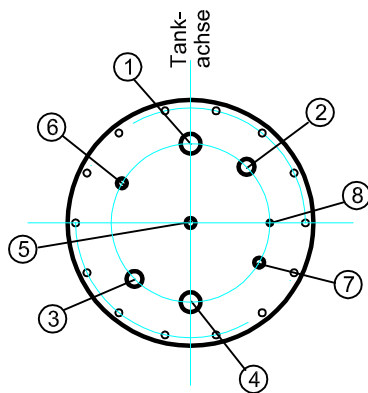


Einbaubeispiel



Domdeckel - Anschlüsse



Heizöl - Gewindebohrungen

- ① 1 Füllrohr 2"
- ② 1 Entlüftungsrohr 1 1/2"
- ③ 1 Reserve 1 1/2"
- ④ 1 Reserve 2"
- ⑤ 1 Peilrohr 1"
- ⑥ 1 Saugrohr 1" für Saugkombination
- ⑦ 1 Grenzwertgeber 1"
- ⑧ 1 Gewinde-Bohrung 1/8"
(f. Auspuffl. , Unterdruck - LAG)