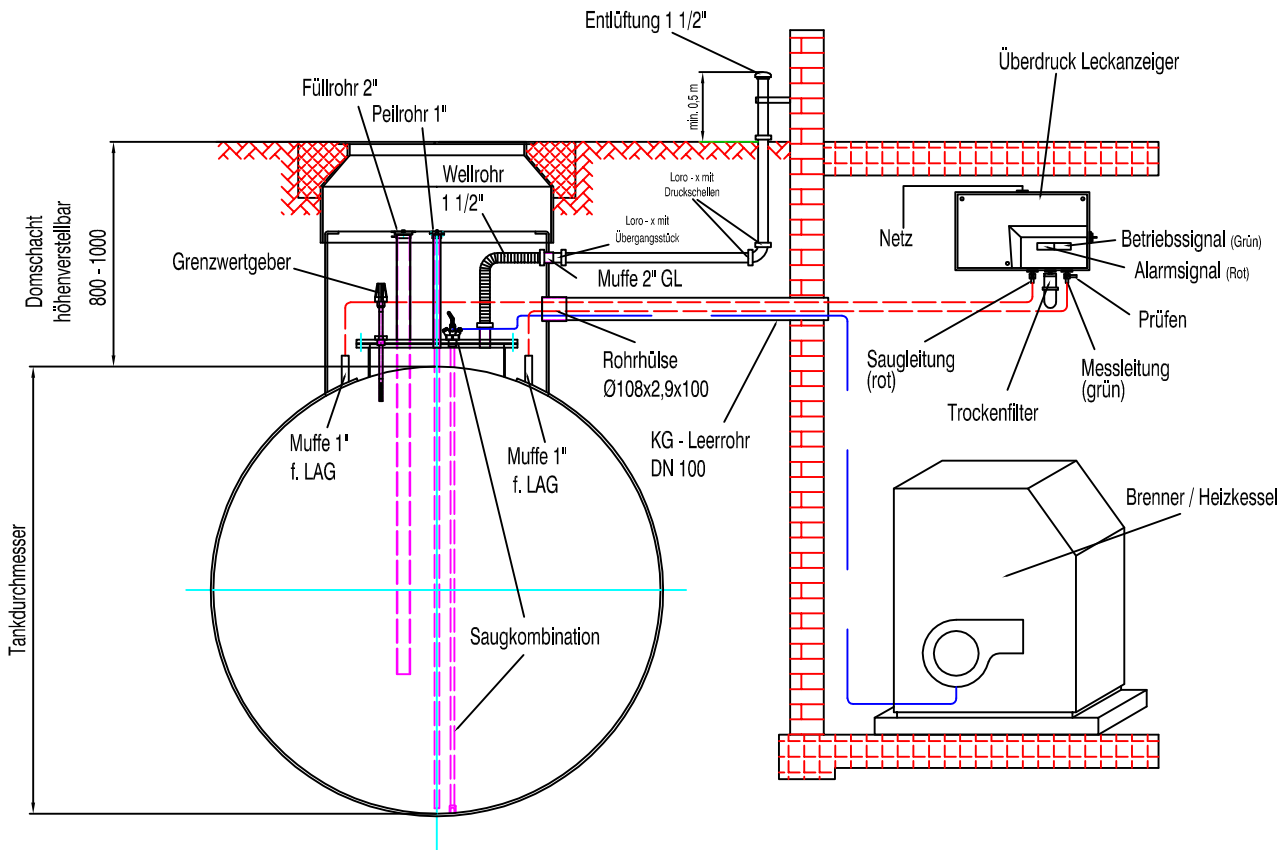
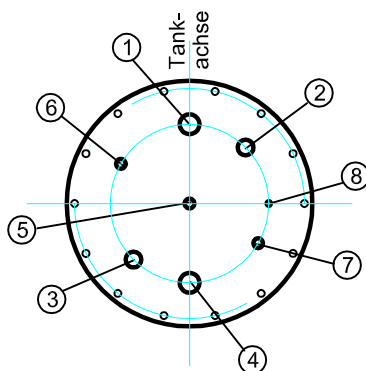


Einbaubeispiel



Hinweis: Ausrüstung mit Überdruck-Leckanzeiger nur für Tanks der Tankklasse B/C nach DIN EN 12285-1 möglich.

Domdeckel - Anschlüsse



Heizöl - Gewindebohrungen

- ① 1 Füllrohr 2"
- ② 1 Entlüftungsrohr 1 1/2"
- ③ 1 Reserve 1 1/2"
- ④ 1 Reserve 2"
- ⑤ 1 Peilrohr 1"
- ⑥ 1 Saugrohr 1" für Saugkombination
- ⑦ 1 Grenzwertgeber 1"
- ⑧ 1 Gewinde-Bohrung 1/8", blindgestopft

BTD Behälter- und Speichertechnik Dettenhausen GmbH

Brückenstraße 1 • 72135 Dettenhausen

+ 49 (0) 7157 562-0 • Fax + 49 (0) 7157 562-265

info@btd-gmbh.de • www.btd-gmbh.de