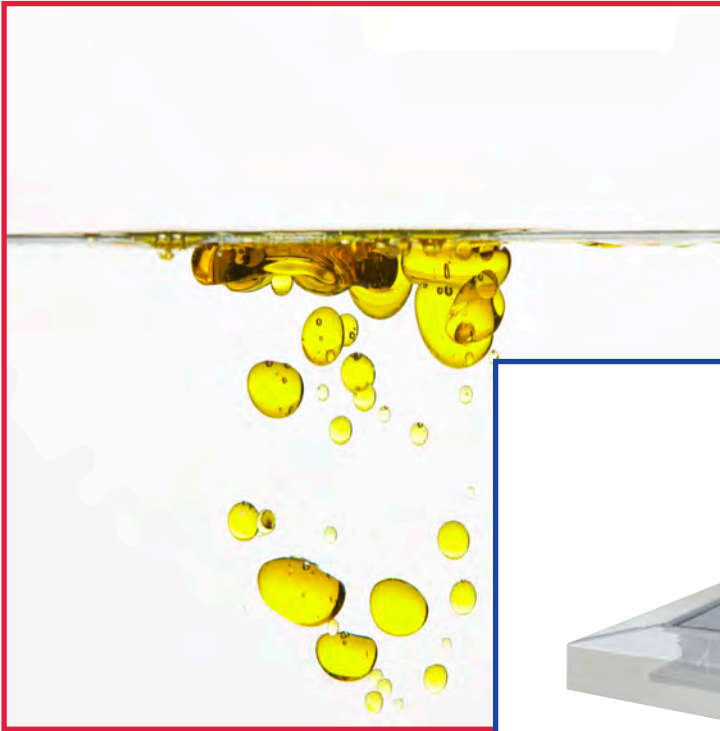


BTD



MONOS[®] Domschachtabdeckung



Speziell entwickelt für den Einsatz an Tankstellen und in der Industrie.

Mit selbstschließendem Verschluss zur Sicherheit und für eine einfache Bedienung.

Die Vorteile im Überblick

- Hochbelastbar nach DIN EN 124
- Feuerverzinkter, korrosionsfester Korpus
- Selbstschließend durch Fußdruck
- Leichtes Öffnen und Schließen mit Gasdruckfederhilfe
- Wasserdicht durch Doppeldichtsystem
- Deckel mit Hohlkammer, schwitzwasserhemmend
- Mit oder ohne Betonrahmen der Güte C 30/37 lieferbar
- Prüflast 400 kN - Klasse D
- Auch als Doppelschachtabdeckung mit Betonrahmen lieferbar



Dauerhaft dicht

Wasser, Schnee, Schmutz, Kraftstoffe oder Geruch bleiben außen vor. Unser spezielles Doppeldichtsystem, bestehend aus Dichtelementen und konstantem Schließdruck, gewährleisten eine dauerhafte Abschottung. Der zur Fahrbahn leicht abfallende Betonrahmen mit Ablaufrillen vermindert zusätzlich das Eindringen von Wasser oder Brennstoffen.



Selbstschließend

Die MONOS® Spezialmechanik schließt durch Fußdruck hermetisch den Schachdeckel. Nur zum Öffnen wird ein Hebeschlüssel benötigt.



Langlebig und wartungsarm

MONOS® Domschachtabdeckungen sind für höchste Beanspruchungen konzipiert. Die massive Bauweise erlaubt eine **Belastung bis zu 400 kN**. Lenk- oder Bremsmanöver über der Schachtabdeckung werden sicher und geräuscharm abgefangen.

Für eine **hohe Langlebigkeit** sorgen der feuerverzinkte Korpus und die robuste innenliegende Mechanik. Auch ein Austauschen des Deckels ist problemlos möglich.

Wir liefern Ihnen die MONOS® Domschachtabdeckung in Verbindung mit dem Tank frachtfrei!

Leichte und sichere Bedienung

Eine integrierte Gasdruckfeder unterstützt das Öffnen, Arretieren und Schließen des Deckels. Beim Betanken kann die Platte lastfrei auf den Schläuchen ruhen. Der Einstiegsbereich mit 800x800 bietet viel Bewegungsfreiheit bei Tankwartungsarbeiten.



Schwitzwasserhemmend

Durch eine geschlossene Hohlkammer als isolierender Temperaturpuffer wird die Bildung von Kondenswasser wesentlich reduziert.

BTD Behälter- und Speichertechnik Dettenhausen GmbH

Brückenstraße 1 • 72135 Dettenhausen/Germany
Tel.: +49 (0) 71 57 5 62-0 • Fax: +49 (0) 71 57 5 62-265
info@btd-gmbh.de • www.btd-gmbh.de